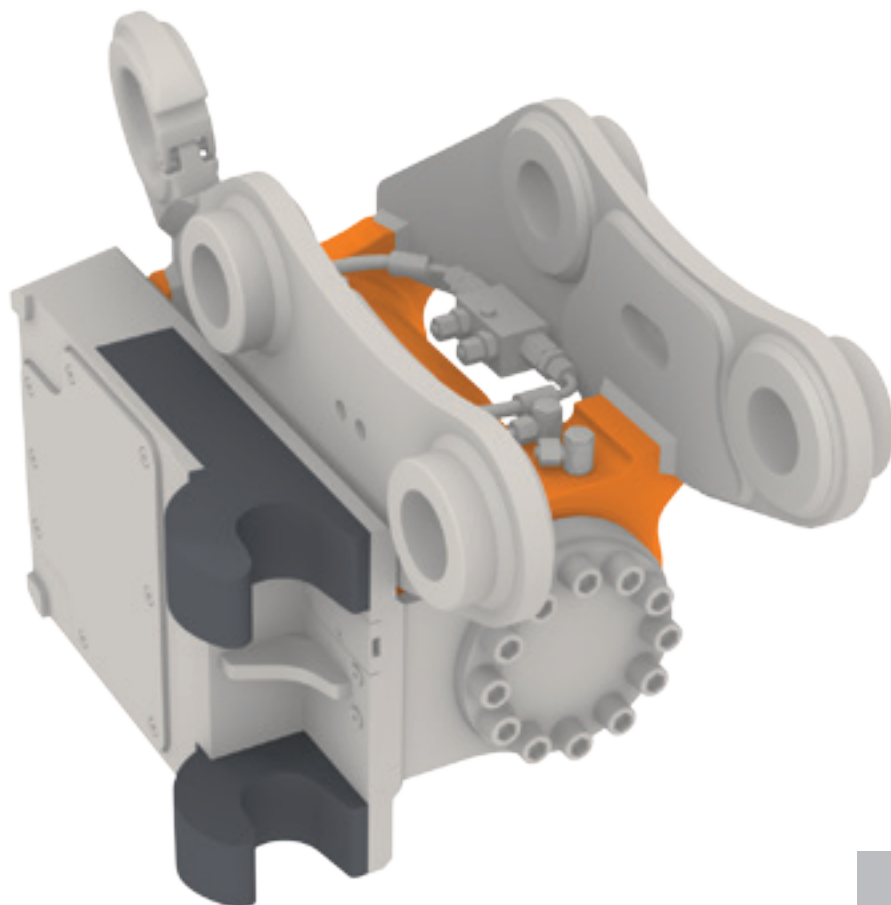




RÄDLINGER

MASCHINENBAU

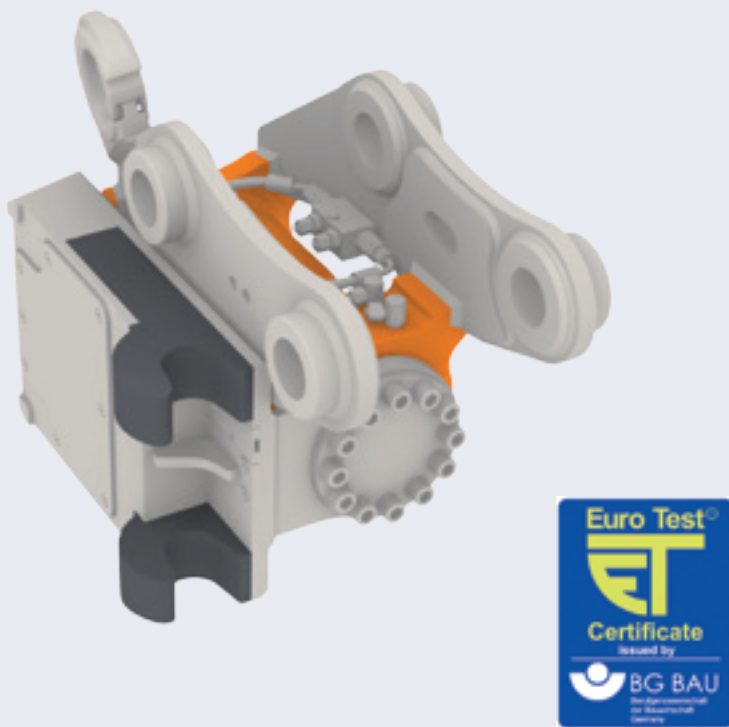
Drehmotor JR Tilt 90



RÄDLINGER GRUPPE

Anwendung

Mit der vertikalen Schwenkfunktion des JR Tilt 90 um 2 x 90° werden Arbeiten auf engstem Raum möglich. Gleichzeitig erweitert der Drehmotor die Einsatzmöglichkeiten und die Leistungsfähigkeit von Minibaggern sowie die Effizienz der Anbaugeräte.



PROFIL

Merkmale

Der JR Tilt 90 kombiniert die bewährte Rädlinger Qualität und die langjährige Erfahrung mit neuen Features:

- 2 x 90° schwenkbar, mechanisch an-schlagsbegrenzt
- integrierte Öldurchführung zur schlauch-losen Ansteuerung von hydraulischen Schnellwechslern
- Druckbegrenzungsventil mit 310 bar abge-sichert für höchste Dreh- und Haltemomente
- Standardmäßig mit zusätzlichem Sperr-block um Druckverluste maschinenseitig zu kompensieren
- von der BG getestet und freigegeben
- kompakt: optimierte Aufbauhöhe und Einbaulänge
- baugrößenoptimiert für die jeweiligen Maschinenklassen
- verschleißfest durch Einsatz von hochfes-ten Legierungen/Nitrierungen
- Aufhängung geschweißt, für niedrigste Bauhöhen
- Aufbau auf alle gängigen Schnellwechsel-systeme
- geschützte Hydraulikanschlussstellen

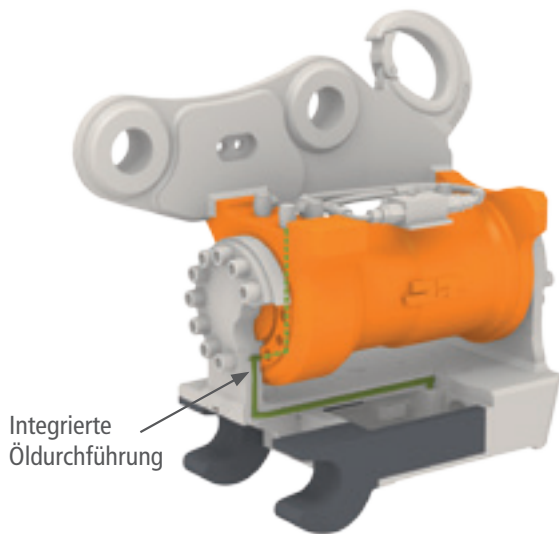
TECHNISCHE DATEN

JR Tilt 390 (ca. 1,0 - 2,7 t)

Maße (b x h x l):	165 x 145 x 267 mm
Gewicht:	24 kg
Schwenkwinkel:	180°
Drehmoment:	1.080 Nm bei 210 bar 1.335 Nm bei 260 bar
Haltemoment:	ca. 2.800 Nm bei 300 bar
Ölbedarf:	0,20 ltr./180°
Betriebsdruck:	210 bar
Max. Betriebsdruck:	310 bar
Aufbauempfehlung:	Syst. Lehnhoff HS01/HS03
Gewicht ganze Einheit:	ca. 60 - 67 kg

JR Tilt 490 (ca. 2,8 - 3,8 t)

Maße (b x h x l):	190 x 166 x 298 mm
Gewicht:	34 kg
Schwenkwinkel:	180°
Drehmoment:	1.880 Nm bei 210 bar 2.320 Nm bei 260 bar
Haltemoment:	ca. 4.830 Nm bei 300 bar
Ölbedarf:	0,43 ltr./180°
Betriebsdruck:	210 bar
Max. Betriebsdruck:	310 bar
Aufbauempfehlung:	Syst. Lehnhoff HS03
Gewicht ganze Einheit:	ca. 92 kg



JR Tilt 790 (ca. 6 - 9 t)

Maße (b x h x l):	270 x 232 x 402 mm
Gewicht:	86 kg
Schwenkwinkel:	180°
Drehmoment:	4.320 Nm bei 210 bar 5.350 Nm bei 260 bar
Haltemoment:	ca. 14.200 Nm bei 300 bar
Ölbedarf:	0,95 ltr./180°
Betriebsdruck:	210 bar
Max. Betriebsdruck:	310 bar
Aufbauempfehlung:	Syst. Lehnhoff HS08
Gewicht ganze Einheit:	ca. 221 kg

JR Tilt 590 (ca. 3,8 - 6 t)

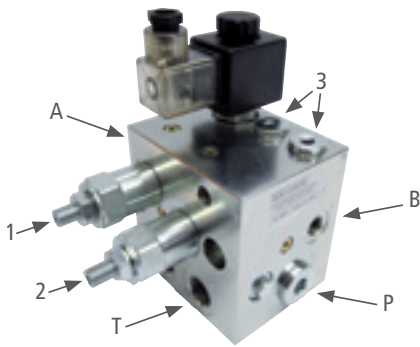
Maße (b x h x l):	210 x 181 x 325 mm
Gewicht:	44 kg
Schwenkwinkel:	180°
Drehmoment:	2.600 Nm bei 210 bar 3.220 Nm bei 260 bar
Haltemoment:	ca. 7.100 Nm bei 300 bar
Ölbedarf:	0,52 ltr./180°
Betriebsdruck:	210 bar
Max. Betriebsdruck:	310 bar
Aufbauempfehlung:	Syst. Lehnhoff HS03/HS03H
Gewicht ganze Einheit:	ca. 107 kg

JR Tilt 1090 (ca. 8 - 12 t)

Maße (b x h x l):	310 x 280 x 450 mm
Gewicht:	141 kg
Schwenkwinkel:	180°
Drehmoment:	8.200 Nm bei 210 bar 10.150 Nm bei 260 bar
Haltemoment:	ca. 22.800 Nm bei 300 bar
Ölbedarf:	1,89 ltr./180°
Betriebsdruck:	210 bar
Max. Betriebsdruck:	310 bar
Aufbauempfehlung:	Syst. Lehnhoff HS08
Gewicht ganze Einheit:	ca. 342 kg

Hydraulikanbausatz

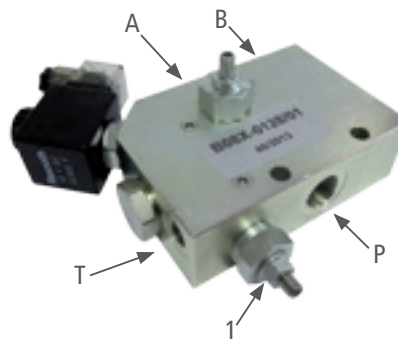
Baggerseitig für doppeltwirkenden Schnellwechslerylinder



- A,B: Steuerleitungen für Schnellwechsler
- P: Hauptpumpe (Pmax. 420 bar)
- T: Tank
- 1: einstellbarer Entriegelungsdruck
- 2: einstellbarer Verriegelungsdruck
- 3: Messanschlüsse für Steuerleitungen

Hydraulikanbausatz

Baggerseitig für einfachwirkenden Schnellwechslerylinder



- A: Steuerleitung für Schnellwechsler
- B: Prioritätsölstrom Baggerplanierschild
- P: Hauptpumpe (Pmax. 350 bar)
- T: Tank
- 1: einstellbarer Entriegelungsdruck



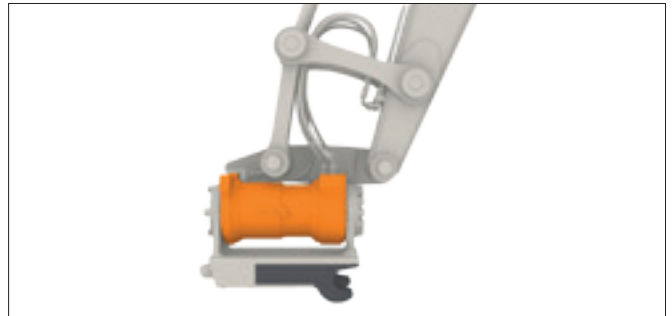
Optionales Hydraulikpaket

für Außenverschlauchung



Optionales Hydraulikpaket

für Innenverschlauchung



Unsere Stärken sind Ihre Vorteile:

- erstklassige Kundenbetreuung
- praxisorientierte Auftragserfassung
- kundennahes Engineering
- innovative Lösungen
- modernste Produktion
- effiziente Logistik
- überzeugende Produktqualität



RÄDLINGER
 MASCHINEN- UND ANLAGENBAU GMBH
 Kammerdorfer Straße 16
 93413 Cham

Tel.: +49 (0) 99 71-40 03-100
 Fax: +49 (0) 99 71-40 03-123

maschinenbau@raedlinger.com
 www.raedlinger.com

